



EXAMINATIONS
BOARD



communication is the key to success

la comunicación es la clave del éxito

Communication : la clé de la réussite

沟通交流是成功的钥匙

The London Chamber of Commerce and Industry Examinations Board (LCCIEB) is the leading global provider of business-related and vocational qualifications. With a network of over 8500 registered Centres in 125 countries, LCCIEB certificates are recognised and respected by employers, universities and professional bodies worldwide.

伦敦工商会考试委员会 (LCCIEB) 是商务及职业资格的全球主要提供者。委员会的网络覆盖世界 125 个国家，设有 8500 多个注册中心，其证书得到世界各地的雇主、大学及专业机构的承认及尊重。



El Comité de Exámenes de la Cámara de Comercio e Industria de Londres o LCCIEB en sus siglas inglesas es el principal proveedor mundial de títulos de formación empresarial y profesional. Respaldo por una red de más de 8500 centros inscritos en 125 países, los certificados de LCCIEB son reconocidos y respetados por empresarios, universidades y organismos profesionales en todo el mundo.

Le London Chamber of Commerce and Industry Examinations Board (LCCIEB ou comité des examens de la Chambre de commerce et d'industrie de Londres) est le numéro un mondial des organismes délivrant des diplômes professionnels et liés au monde de l'entreprise. Il s'appuie sur un réseau comptant plus de 8 500 centres agréés présents dans 125 pays. Les diplômes du LCCIEB sont reconnus et appréciés à leur juste valeur par les employeurs, les universités et les organismes professionnels du monde entier.

English is recognised as the international language of business and is essential for effective global communications.

What is ELSA?

The English Language Skills Assessment (ELSA) tests have been developed to provide business with a reliable, accurate and comprehensive assessment of an individual's English language proficiency.

ELSA covers 4 skill areas: Reading, Listening, Writing and Speaking. These may be taken together or separately, allowing you to focus on the most important skills you require of employees in particular positions.

ELSA is benchmarked against the Council of Europe's Common European Framework (CEF).

英语是公认的国际商务语言，也是进行有效的全球沟通交流的必要工具。

英语技能评估

英语技能评估 (ELSA) 测试旨在为工商业提供一种可靠、精确及全面的方式，对个人的英语能力进行评估。

ELSA 覆盖四种技能：听、说、读、写。考生可以一次参加各门考试，也可以分别参加，从而使雇主能够针对特定的岗位着重考核雇员所需要的主要技能。

ELSA 根据“欧洲共同框架”（CEF）所制定。

El inglés es la lengua internacional reconocida en el ámbito de los negocios y es esencial para comunicarse con eficacia en todo el mundo.

¿Qué es ELSA?

Las pruebas English Language Skills Assessment (Evaluación de Conocimientos de Inglés) (ELSA) se han desarrollado para proporcionar a las empresas un medio de valoración fiable, exacto y completo de los conocimientos de inglés de un candidato.

ELSA abarca 4 áreas especializadas: Lectura, Comprensión oral, Escritura y Conversación. Estos exámenes se pueden hacer juntos o por separado, permitiendo al empleador concentrarse en los conocimientos más importantes requeridos de los empleados que ocupan cargos determinados.

El sistema ELSA tiene como punto de referencia el Marco de referencia europeo del Consejo de Europa.

Reconnu comme la langue internationale des affaires par excellence, l'anglais est indispensable à une communication efficace à l'échelle planétaire.

En quoi consiste ELSA ?

Les épreuves English Language Skills Assessment (ELSA) ont été mises au point pour fournir aux entreprises un mode d'évaluation fiable, précis et complet des compétences en anglais d'un candidat.

Les épreuves ELSA se décomposent en 4 éléments : lecture, compréhension orale, expression écrite et expression orale. Elles peuvent être passées en même temps ou séparément, ce qui permet à l'employeur de mettre l'accent sur les compétences primordiales que ses employés doivent détenir à certains postes.

Une correspondance existe entre le système ELSA et le Cadre européen commun de référence pour les langues du Conseil de l'Europe.



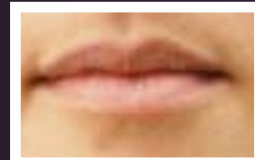
READING



LISTENING



WRITING



SPEAKING

How can ELSA help m

ELSA is business-focused and evaluates real-life English as found every day in the workplace, and when travelling, socialising or studying. The tests can be taken in either British or US English.

Fast and accurate assessment

ELSA uses Item Response Theory to assess Listening and Reading proficiency on a single scale. To provide an accurate evaluation of English language skills, ELSA utilises the precision, speed and convenience of multiple-choice testing.

Recruitment

By mapping ELSA scores to relevant positions in your company, you are able to benchmark the level of English required for particular jobs and recruit or train accordingly.

ELSA 注重商务，对工作场所的日常英语以及旅行、社交或学习场合所需的实用英语进行考核。测试可以采用英式或美式英语。

迅速而精确的评估

ELSA 使用“项目回答理论”，根据单一尺度评估考生的听、读能力。为了准确地测试英语能力，**ELSA** 采用精确、迅速及方便的多项选择测验方法。

ELSA 怎样能够帮助我的业务？

招聘：通过将 **ELSA** 测试的考分与您的公司有关岗位要求相对照，您可以制定特定岗位所需的英语水平，相应进行招聘或培训。

ELSA tiene una orientación empresarial y evalúa el inglés de la vida real que se habla cotidianamente en el trabajo, en los viajes, en la vida social o en los estudios. Las pruebas pueden hacerse en inglés británico o americano.

Evaluación rápida y precisa

ELSA utiliza la Teoría de Respuesta a Elementos para valorar la habilidad de comprensión oral y de lectura conforme a una escala simple. Para realizar una evaluación precisa de los conocimientos de inglés, ELSA utiliza la precisión, rapidez y comodidad de los tests de selección múltiple.

¿Cómo puede ayudar ELSA a mi negocio?

Contratación: Estableciendo una correspondencia entre las puntuaciones ELSA y cargos particulares dentro de su empresa, podrá establecer el nivel de inglés requerido para determinados puestos de trabajo y así contratar o capacitar según sea necesario.

Le système ELSA est orienté vers les affaires et évalue l'anglais de la vie courante, tel qu'il est pratiqué au quotidien sur le lieu de travail, en déplacement, dans le cadre d'activités extra-professionnelles ou dans celui des études. Les épreuves peuvent être passées en anglais britannique ou américain.

Évaluation rapide et précise

ELSA fait appel à la théorie de la réponse d'item pour évaluer la maîtrise de la compréhension orale et de la lecture selon une échelle simple. Pour réaliser une évaluation précise des compétences linguistiques en anglais, ELSA s'appuie sur la précision, la rapidité et le caractère pratique des questionnaires à choix multiple.

Quels sont les avantages présentés par ELSA pour mon entreprise ?

Recrutement : En établissant des correspondances entre les scores ELSA et des fonctions particulières au sein de votre entreprise, vous pouvez instaurer des critères de référence pour déterminer le niveau d'anglais requis à des postes donnés et opérer le recrutement ou la formation en fonction de ces critères.



my business?



Staff retention and career progression

Strong English language skills often provide opportunities for promotions and transfers. The cost-effectiveness, quick turnaround time and flexibility of ELSA mean that employee progress can be monitored quickly and efficiently. It can be used to motivate employees to study English and open career paths for them.

In addition, they will receive an internationally recognised certificate as evidence of their English language competence.

保留人员及个人事业发展：有了良好的英语能力，就会有更多的提拔和调动机会。**ELSA** 测试具有经济有效、阅卷迅速、灵活等特点，这意味着可以迅速有效地对雇员的进步进行检查。它可以用来鼓励雇员学习英语，发展自己的事业。此外，可以得到证明他们英语能力的，国际认可的证书。

Retención del personal y adelanto profesional

Buenos conocimientos de inglés brindan con frecuencia oportunidades de ascenso y traslado. La rentabilidad, rapidez de ejecución y adaptabilidad de ELSA permiten controlar rápida y eficazmente la evolución del empleado. Puede servir para motivar a los empleados para que aprendan inglés y ampliar sus perspectivas de carrera. Además, recibirán un certificado reconocido internacionalmente como prueba de su habilidad lingüística.

Rétention du personnel et évolution de carrière

une bonne maîtrise de la langue anglaise s'accompagne souvent de possibilités de promotion et de transfert. Grâce à sa rentabilité, à sa souplesse et aux brefs délais d'exécution qui interviennent, le système ELSA permet de suivre les progrès des employés de manière rapide et efficace. Il peut servir à motiver les employés pour apprendre l'anglais et à leur ouvrir des perspectives de carrière. Ils se voient en outre délivrer un diplôme qui atteste leur niveau de connaissance en anglais, ce diplôme étant reconnu internationalement.

Improve existing training programmes

ELSA can be used to monitor, evaluate and compare the effectiveness of existing English language training programmes and measure the return on expenditure for these.

ELSA scores

Every employee who takes an ELSA test will receive a score report (and, if requested, a certificate) for each or all skills tested.

This report includes:

- English language performance predictions for work situations, with examples of the tasks the employee's English proficiency is suited to
- Comparisons between ELSA scores, the CEF and LCCIEB's language levels framework.



改进现有的培训计划：ELSA 可以用来检查、考核现有各种英语培训计划的有效性，对它们加以比较，并衡量这些计划的成本效益。

ELSA 分数

参加 ELSA 每种或所有技能测试的每个考生将得到一份考分报告（如果他们提出要求的话，还可以得到证书）。报告的内容有：

- 针对工作情况与条件，预测考生的英语表现，并举例说明适合雇员的英语能力的工作
- ELSA 分数、CEF 和 LCCIEB 的语言水平框架之间的比较。

Perfeccionamiento de programas de formación existentes

ELSA puede utilizarse para controlar, evaluar y comparar la eficacia de programas existentes de enseñanza de inglés y estimar la rentabilidad de los mismos.

Puntuaciones ELSA

Cada empleado que realice una prueba ELSA recibirá un informe de puntuaciones (y un certificado, si fuese requerido) para cada una o todas las habilidades examinadas.

Este informe incluye:

- **Predicciones del rendimiento lingüístico para situaciones laborales, con ejemplos de las tareas a las que se adapta el nivel de inglés del empleado**
- **Comparaciones entre las puntuaciones ELSA, el Marco de referencia europeo y el sistema de niveles de idioma de LCCIEB.**

Amélioration des programmes de formation existants

ELSA peut servir à contrôler, évaluer et comparer l'efficacité de programmes d'apprentissage de l'anglais existants et à mesurer le retour sur investissement correspondant.

Scores ELSA

Tout employé passant une épreuve ELSA se voit remettre un bilan (et, sur demande, un diplôme) pour chacun des éléments testés. Ce bilan comprend :

- **Des estimations des performances linguistiques en anglais dans des situations professionnelles données, avec des exemples de tâches correspondant au niveau d'anglais de l'employé considéré**
- **Des comparaisons entre les scores ELSA, le Cadre européen commun de référence pour les langues et la structure des niveaux de langue du LCCIEB.**



Global success

The Hong Kong Government uses ELSA to set benchmarks for its Workplace English campaign throughout Hong Kong. Minimum and higher benchmark levels have been established for a variety of job types with funding available for training where candidates achieve these required levels. ELSA provides the ideal solution to mass testing as it easy to administer, with fast turnaround times and is relatively inexpensive. In 2001 the prestigious Brazilian management magazine "Gestão Plus" awarded ELSA its "Prêmio Gestão Empresarial (Business Management Prize) for 2001".

ELSA is used internationally by many corporate employers and our client list includes:

- Sony**
- AC Nielsen**
- National Commercial Bank**
- Banco Bradesco**
- Danfoss**
- Harbour Plaza Hotels**
- Deutsche Bank**
- Holiday Inn**
- Hong Kong Management Association**
- Johnson and Johnson**
- KPMG**
- ELF Atochem Ltd**
- Law Society of Hong Kong**
- National Commercial Bank**
- Sara Lee**
- Shell Oils**
- YMCA**
- Marco Polo Hotels**
- Premier Oils**
- Wing Lung Bank**

香港政府使用 ELSA 来制定香港工作英语活动的基准。已经为各类工作制定了最低和高级基准水平，并且提供资金，帮助考生进行培训，以达到所需的水平。由于 ELSA 易于管理，阅卷迅速，并且成本相对较低，它是批量测试的理想方案。

ELSA 已经为世界上许多公司和机构所采用，我们的用户包括：

2001 年，巴西著名管理杂志 "Gestao Plus" 授予 ELSA 以 "2001 年商务管理奖"。

El Gobierno de Hong Kong utiliza ELSA para establecer puntos de referencia para su campaña Workplace English en Hong Kong. Se han establecido niveles de referencia máximos y mínimos para una variedad de tipos de trabajo con financiamiento disponible para la formación cuando los candidatos alcanzan estos niveles requeridos. ELSA es la solución ideal para realizar pruebas colectivas ya que es fácil de administrar, requiere poco tiempo de ejecución y es relativamente económico.

En 2001, la prestigiosa revista de gestión "Gestão Plus" de Brasil concedió a ELSA su Prêmio Gestão Empresarial para 2001.

Le gouvernement de Hong Kong utilise ELSA afin d'établir des critères de référence dans le cadre de la campagne Workplace English qu'il mène à travers tout le territoire. Des niveaux de référence maximum et minimum ont été instaurés pour un éventail de types d'emplois, des subventions étant disponibles pour la formation des candidats atteignant les niveaux exigés. ELSA est la solution idéale pour effectuer des tests à grande échelle car le système est facile à gérer, relativement bon marché et caractérisé par de brefs délais d'exécution.

La prestigieuse revue de gestion brésilienne Gestão Plus a décerné à ELSA son Prêmio Gestão Empresarial (prix Gestion d'entreprise) pour l'année 2001.



Support

ELSA is supported by an international network of representatives and by LCCIEB's dedicated Customer Service Team. We will work with you to help identify how ELSA can help your business grow, and help you implement its use into your recruitment and existing programmes of training. In addition, practice Reading and Listening (with optional Listening CD) tests are available, as well as a comprehensive handbook. The handbook includes additional practice questions, guidance on test preparation, score interpretations and employer case studies.

支持

ELSA 得到国际代表网和 LCCIEB 的专门客户服务小组的支持。我们将与您通力合作，以便确定 ELSA 怎样能够帮助您的业务取得发展，并帮助您在招聘工作和现有的培训计划中使用各种测试。

此外还提供阅读和听力练习测试以及完整的手册。该手册包括额外的练习问题、测试准备指导、考分解释及雇主实例研究。

有关 ELSA 的详细信息，请联系 LCCIEB 客户服务小组（Customer Service Team），电话 +44 (0) 20 8309 3000 或电子邮件 custserv@lccieb.org.uk。此外，也可以访问我们的网站 www.lccieb.com

Apoyo

ELSA está respaldado por una red internacional de representantes y por el Equipo de Atención al Cliente dedicado de LCCIEB. Colaboraremos con usted para ayudarle a identificar cómo ELSA puede mejorar el crecimiento de su negocio, y ayudarle a integrarlo en sus programas de contratación y formación existentes.

Además, ofrecemos pruebas prácticas de lectura y comprensión oral, junto con un manual exhaustivo. El manual incluye preguntas prácticas adicionales, notas de orientación para la preparación de las pruebas, interpretación de puntuaciones y estudios de casos de empleadores.

Para mayor información sobre ELSA, póngase en contacto con el Equipo de Atención al Cliente de LCCIEB llamando al +44 (0) 20 8309 3000 o por correo electrónico a custserv@lccieb.org.uk

Si lo prefiere, visite nuestro sitio web www.lccieb.com

Ressources à l'appui

ELSA est appuyé par un réseau international de représentants et par l'équipe Service Clients dédiée du LCCIEB. Nous vous aiderons à déterminer la manière dont ELSA peut servir les intérêts de votre entreprise, et à l'intégrer à votre démarche de recrutement et à vos programmes de formation existants. Des épreuves d'entraînement à la lecture et à la compréhension orale sont par ailleurs disponibles, de même qu'un manuel détaillé. Le manuel contient des exercices de perfectionnement supplémentaires, des conseils sur la préparation aux épreuves, une section sur l'interprétation des scores et des études de cas faisant intervenir des employeurs.

Pour de plus amples informations sur ELSA, veuillez contacter l'équipe Service Clients du LCCIEB au +44 (0) 20 8309 3000 ou à l'adresse suivante : custserv@lccieb.org.uk

Vous pouvez également visiter notre site Web : www.lccieb.com



Athena House 112 Station Road
Sidcup Kent DA15 7BJ United Kingdom

Website: www.lccieb.com

Telephone: +44 (0) 20 8302 0261

Facsimile: +44 (0) 20 8302 4169 / +44 (0) 20 8309 5169

Registered Charity No. 801986 ©LCCI CET 2002

For further information on ELSA,
contact the LCCIEB Customer Service
Team on +44 (0) 20 8309 3000 or
email at custserv@lccieb.org.uk
Alternatively, visit our website

www.lccieb.com